

① Als wichtigste Information weist der Energiepass den Kennwert des Primärenergiebedarfs des Gebäudes aus. Dieser Wert berücksichtigt die im Gebäude selbst benötigte Ener-

gie für Heizung und Warmwasserbereitung sowie die Energie, die für die Aufbereitung und den Transport des Energieträgers zum Gebäude aufgewendet worden ist.

Wohnfläche	Wohnfläche / Fläche
Adresse	Hauptstraße 31, 90475 Nürnberg
Objekttyp	K. Wohnhaus
Objektklasse	1000
Objektgruppe	1000
Grundfläche	0
Bruttovolumen	870 m³
Objekttyp	K. Wohnhaus
Objektklasse	1000
Objektgruppe	1000

Der Energiepass für Gebäude

Informationen für Mieter und Eigentümer



Eine übersichtliche Grafik bietet die Möglichkeit, ein Haus schnell mit anderen zu vergleichen.

② Über die aufgenommenen allgemeinen Gebäudedaten kann das Haus mit dem Energiepass energetisch bewertet werden.

③ Der Energiepass informiert über die Qualität der Gebäudehülle, also aller Außenbauteile. Wie gut ist der Dämmstandard, gibt es Wärmebrücken und wie ist es um die Luftdichtheit bestellt? Oder ist die Qualität der Anlagentechnik beim Haus entscheidend? Nicht nur der Wärmeerzeuger selbst spielt dabei eine Rolle, sondern auch sein Aufstellungsort, die Länge und die Dämmqualität der Rohrleitungen, die Effizienz der Pumpen sowie die Güte von Heizflächen und Thermostatventilen – und vieles andere mehr.

④ Die CO₂-Emissionen geben Auskunft über die Umweltbelastung.

⑤ Mit dem Hinweis auf den Endenergiebedarf erfährt der Leser etwas über die Kosten, die für die Wärme im Haus zu erwarten sind.

⑥ Die wenigsten Gebäude sind heute so effizient wie sie sein könnten. Darum bietet der Energiepass Modernisierungstipps, wie Primärenergiebedarf und die CO₂-Emissionen gesenkt werden können. Das geschieht der Umwelt zuliebe, aber auch, um den Geldbeutel zu entlasten sowie Wert und Komfort des Gebäudes zu erhöhen.

Energieausweis EFH *°225,00 € + 19% MwSt

Energieausweis MFH *°295,00 € + 19% MwSt

zusätzlich pro Mieter 15,00 € + 19% MwSt

ab 10 Mieter 5,00 € + 19% MwSt

zusätzlich pro Mieter 2,50 € + 19% MwSt

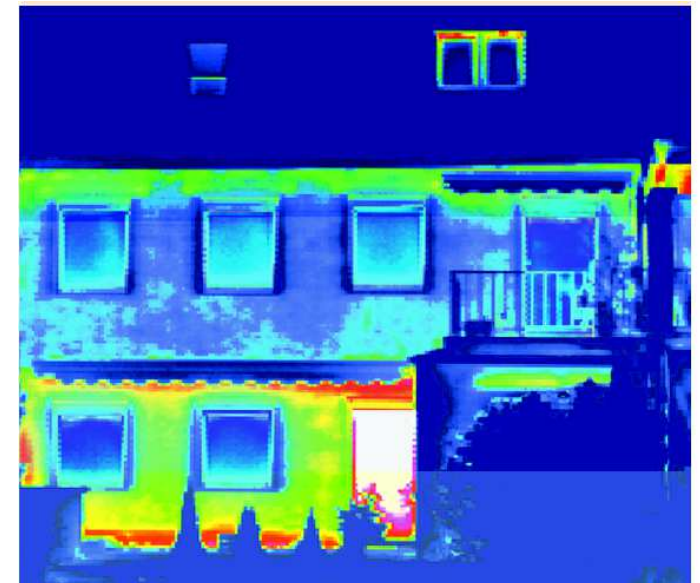
in schwarz weiß

Wärmebildaufnahmen °190,00 € + 19% MwSt
pro Einfamilienhaus 6 Aufnahmen

* EP im Kurzverfahren

°Bei Anfahrten bis 15 km ab Nbg-Fischbach

Stand 01/2012



Energieberatung

Fischbacher Hauptstraße 31

90475 Nürnberg

Tel.: 0911 – 9 83 75 00

www.Energieberatung-Franken.de

